

Working paper – Case – nr. 302

Opstartsmøde i Gefion den 25/1 2013

Deltagere: Thomas Skøtt, Ivan Damgaard, Merete Jensen

VIDENCENTRET FOR LANDBRUG

**Vækst og merværdi
- Måltrettet økonomistyring til virksomhedslandbrug**

Forventningsafstemning

Gefion
25. januar 2013

v/Ivan Damgaard & Merete Jensen

DLBR

Den Europæiske Union ved Den Europæiske Fond for Udvikling af Landdistrikter og Ministeriet for Fødevarer, Landbrug og Fiskeri har deltaget i finansieringen af projektet.

Støttet af Fødevareministeriet og EU Landdistrikter.dk

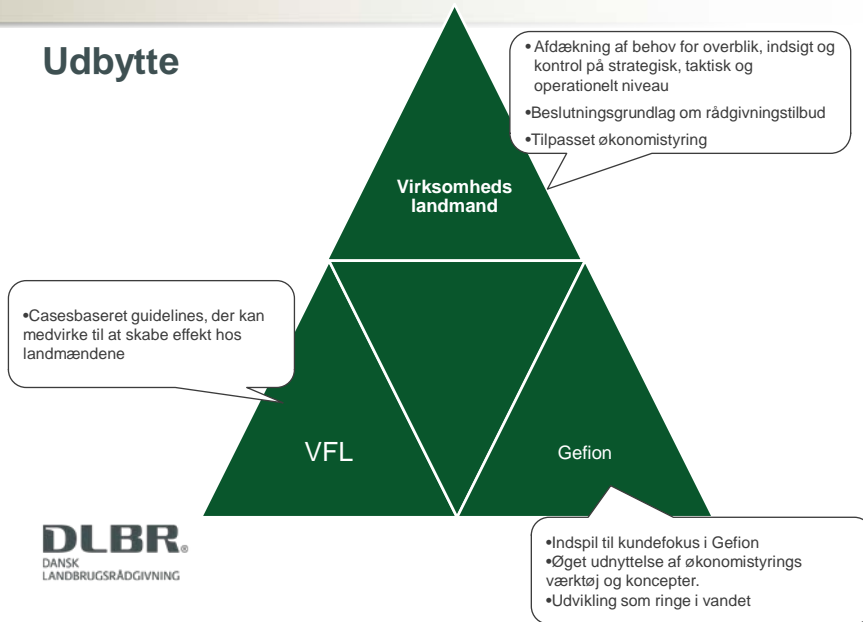
Pilotprojekt Måltrettet økonomistyring til virksomhedslandbrug Hvorfor?

Økonomistyring er et helt centralt omdrejningspunkt for virksomhedslandmænd, og kompleks idet det både skal tilgodese afrapportering til eksterne parter og/eller bestyrelse og være et dynamisk styringsværktøj. I DLBR er en række værktøjer og produkter, der primært har haft fokus på produktionslandbrugene, men som ofte er udfordret af virksomhedslandmændenes mere komplekse behov.

Gennem cases beskrives kundens behov og løsningsmuligheder findes

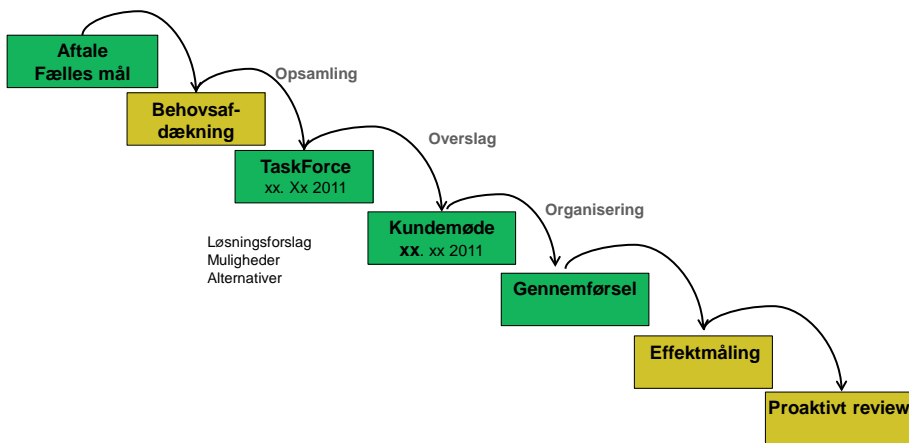


Udbytte



Pilotprojekt

Målrettet økonomistyring til virksomhedslandmænd



Dynamisk forløb – vi arbejder mens vi udvikler!



Cases

I miniprojektet skal der indgå 1-3 cases, der er kendetegnet ved at

- Have en bestyrelse eller måske være i overvejelse herom
- Have flere forskellige forretningsområder
- Have en omsætning på 8 mill. +
- Pt. at udfordre jeres rådgivningsvirksomhed med hensyn til den efterspurgte økonomistyring

5 | 19. december 2013

Opsamling fra mødet:

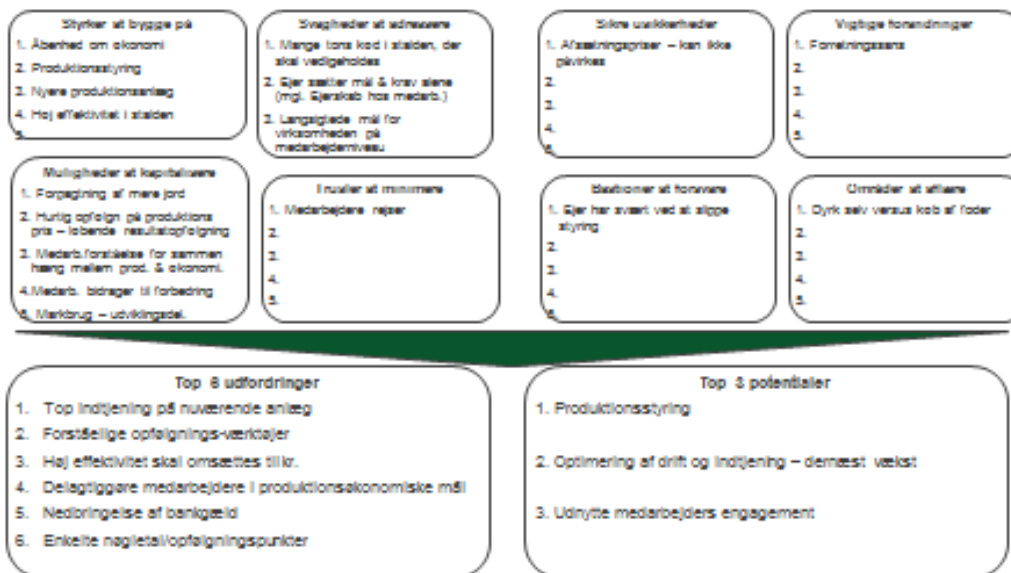
Gefion og Thomas Skøtt har to meget relevante cases. Ingen af dem har pt. bestyrelse eller gådråd, men virksomheder, hvor det kunne være relevant.

Samarbejdet er aftalt til at projektet gennemfører behovsafdækningen hos hver af de to cases. Thomas Skøtt deltager. Efterfølgende laver Thomas Skøtt og projektet en opsamling på de hørte behov, hvor efter Gefion arbejder med et forslag til løsning til præsentation for virksomhedslandmanden. I afklaringsfasen stiller projektet ressourcer til rådighed både som sparringspartner og til at undersøge forskellige muligheder i værktøjer mm.

Behovsafdækningsmøde den 25. januar 2013 på hos landmand 302

Deltagere: Michael Rasmussen, Thomas Skøtt, Ivan Damgaard, Merete Jensen

Interview i forhold til behovsafdækning, opsamling se [SWOT](#):

**VIRKSOMHEDSANALYSE** Case 302**- fokus på økonomistyring i virksomheden****Opsamling den 25. januar 2013**

Vi arbejder videre med metoder/værktøj til at landmand kan præsentere og inddrage sine medarbejdere i produktionsøkonomien – også gerne mht. kapacitetsomkostninger. Derudover skal der arbejdes videre med ledelses og strategi udfordringen.

Mulig metode til præsentation af produktionsøkonomien for medarbejdere

Anvendelse af Svinetjek. Landmandens svinerådgiver er med i erfagruppe herom og vil gerne lave det for landmanden her.

Opsamlingsmøde den 5. marts 2013

Deltagere: Thomas Skøtt, Ivan Damgaard, Merete Jensen

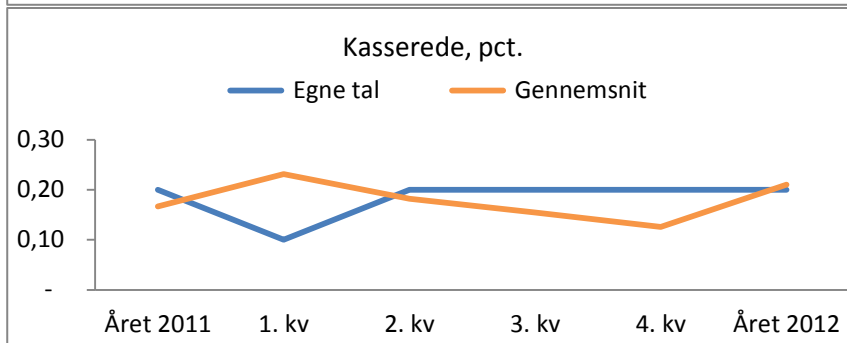
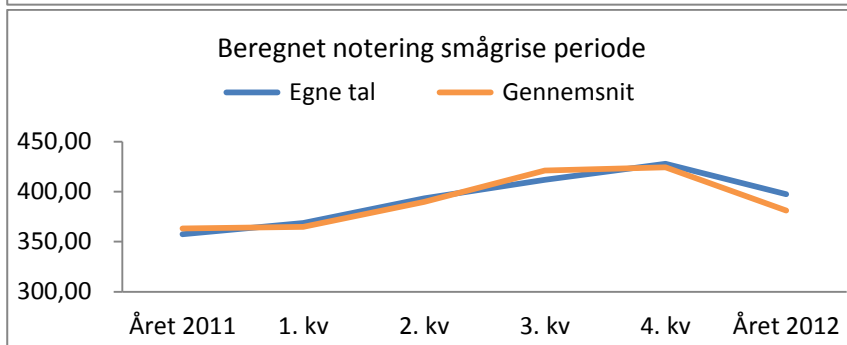
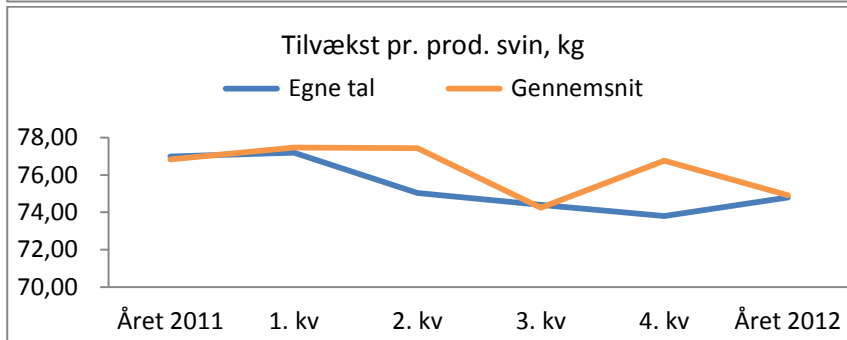
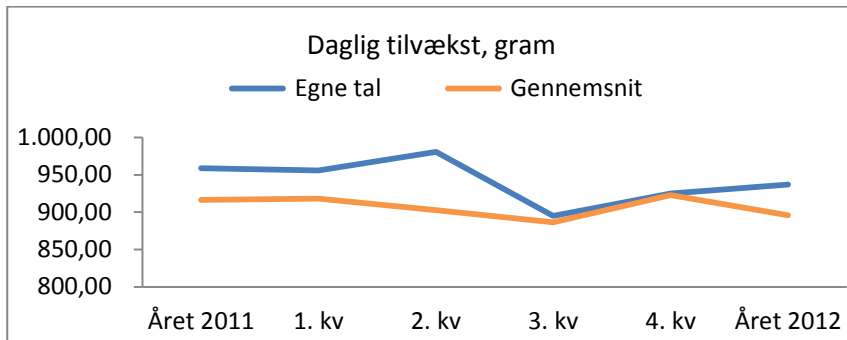
Der arbejdes videre med de to fokusområder:

- Sammenhæng mellem produktionsopfølgning og økonomi samt præsentationsform for medarbejdere
- Ledelsessparring

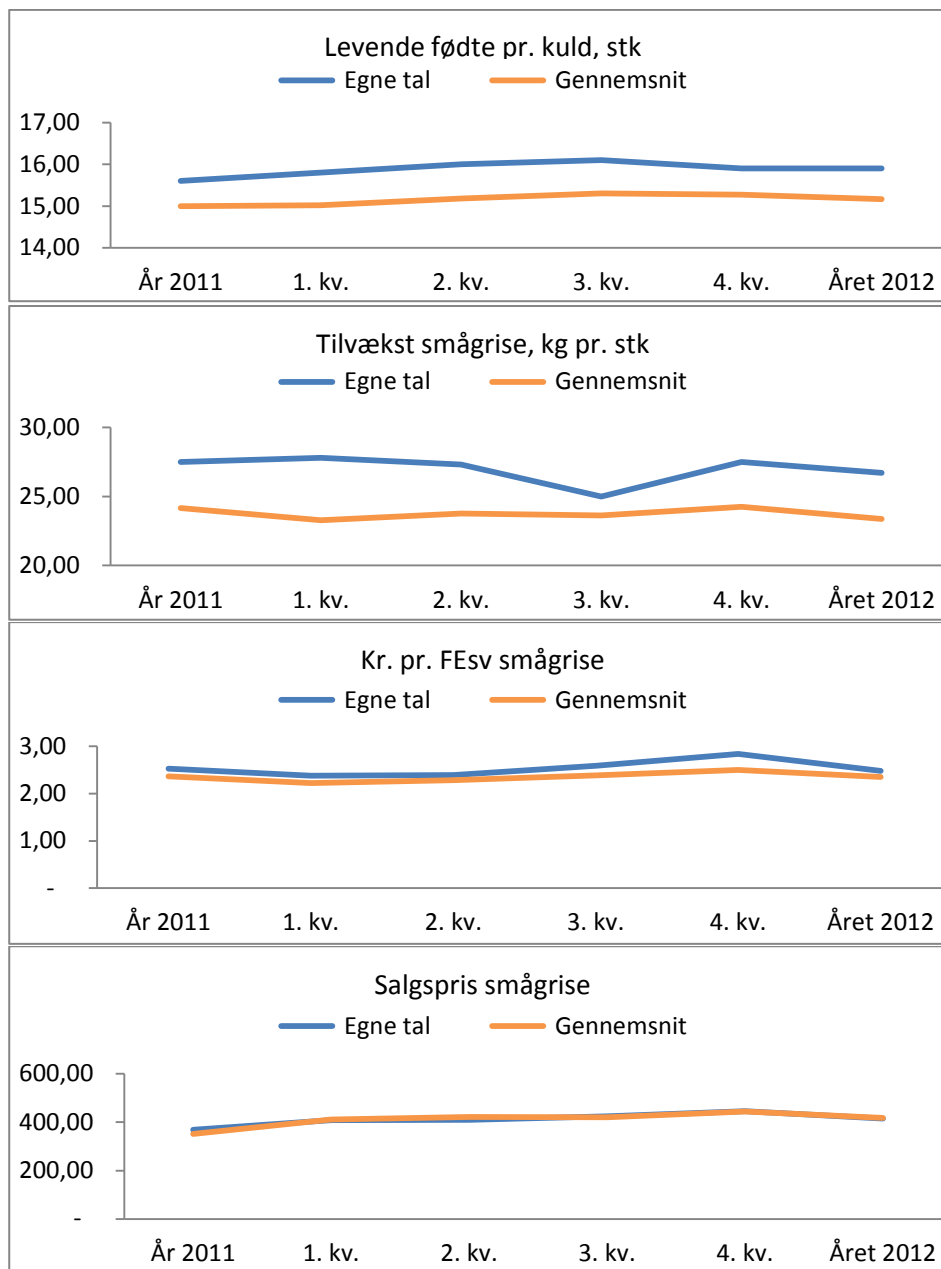
Merete Jensen har undersøgt mulighederne i Svinetjek. Da landmandens svinerådgiver allerede kender værktøjet er det oplagt at bruge dette. Thomas Skøtt aftale nærmere med Malene Sparre, der er svinerådgiver hos landmanden.

Eksempel på præsentationsmulighederne:

Slagtesvin:



Søer og smågrise:



Det blev aftalt, at Merete Jensen arbejder videre med at få tilladelse til at bruge værktøjet i projektsammenhæng. Thomas aftale med Malene Sparre at hun udarbejder og præsenterer det for Landmanden
Thomas arbejder videre med et tilbud til landmand om et leder-uddannelsesforløb

Møde den 13/3 med VSP ang. Anvendelse af Svinetjek

Deltagere: Heidi Hundrup Rasmussen, Jette Pedersen, Ole Jessen, Niels Bloch, Merete Jensen

dagsorden:

1. SvineTjek, det kan vi i dag, og sådan ser det ud
2. Hvilke muligheder er der i dag for at lave en resultatmæssig opgørelse kvartalsvis (Budgetkontrol)
3. Kan man indtaste tekniske nøgletal som supplerende oplysninger?
4. Udskrift af benchmarking værktøjerne – hvilke muligheder er der her i forhold til driftsgrensopgørelser/buisnesstjek osv./alternativ overførsel af data til regneark, så man lokalt selv kan lave udskrifterne

5. evt

Opsummering: Der er mulighed for at lave resultatmæssig opfølgning i Ø90, men der er ikke mulighed pt. for at indtaste tekniske nøgletal. Svinetjek giver en god mulighed for at kunne præsentere opfølgning og sammenligning grafisk. Det er oplagt til vores case- landmand, der skal bruge det til medarbejdere. På længere sigt er det ikke hensigtsmæssigt at sammenligningsdata ligger i et regneark. Her og nu er det ok, at projektet kan benytte værktøjet – også udenfor egen deltagergruppe